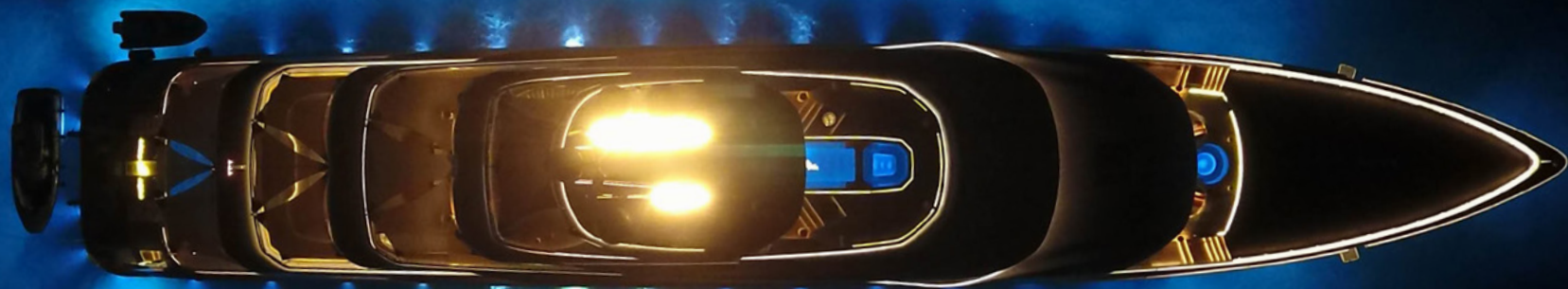


SUPERNAVI



TECHNICAL CATALOGUE
CATALOGO TECNICO



WIRELESS LIGHTS
TECHNOLOGY

INDEX

TECHNICAL CATALOGUE

 **ENG**

SUPERNAVI
TECHNICAL
CATALOG

	PAG.
INDEX <i>TECHNICAL CATALOGUE (ENG)</i>	1
AMPERMARINE WIRELESS UNDERWATER LIGHTS	2
AMPERMARINE WIRED UNDERWATER LIGHTS	6
AMPERMARINE SMARTSPOT	8
AMPERMARINE FELIS	12
AMPERMARINE PINSPOUT	13
AMPERMARINE SWITCHES	16
AMPERMARINE DISPLAY CABINET	17
OBELIS MARINE TRASHCOMPACTOR	18
INDICE <i>CATALOGO TECNICO (ITA)</i>	21

1

VISIT
supernavisrl.com

AMPERMARINE

WIRELESS UNDER WATER LIGHTS



* Wuwled Kit includes the Transmission station and fixing kit with fasteners

*Powerful wireless energy transfer.
No more hull holes,
total safety system.*

Patented technology

Innovative underwater light for non metallic hulls with energy wireless transfer technology that lets the use without having to make dangerous holes.

- It does not heat the hull and does not generate galvanic currents, ensuring the safety of the boat.
- Automotive qualified components for greater robustness.
- Resistant to voltage peaks and with self-shutdown function in case of over-heating or overvoltages

Technical Specifications

Double led color: **WHITE / BLUE**
Transmitted power: **up to 120W**
White temperature: **5.000K (OSRAM Led)**
Driver type: **integrated**
Protection: **reverse polarity, overheating, short circuits, electrostatic charges, voltage peaks.**
Contains automotive qualified electronic components
Resistance to voltage peaks: **60Vdc**
Lens material: **tempered glass with self-cleaning Nano-technological treatment, against the formation of algae and the deposit of salt.**

External screws material: **Titanium**

Waterproof: **IP68**
Minimum distance from the transmitter for metal parts: **10cm**
Operating modes: **external switch (not supplied), CAN BUS or WiFi (optional app) Removable from the hull**

Conformity

RoHs: 2011/65/EU
Electrical safety: 2014/35/EU
Electromagnetic compatibility: 2014/30/EU

	WUWLED	mini-WUWLED
Luminous intensity	12.000 lm	1.500 lm
Power supply	24Vdc	12Vdc or 24Vdc
Absorption	6A @24Vdc	0,8A @ 24Vdc / 1,6A @ 12Vdc
Working distance range	min. 10mm - Max. 100mm	min. 3mm - Max. 40mm
Projector dimensions	Diameter 210mm x thickness. 23,4mm	Diameter 115mm x thickness. 17,6mm
Transmitter dimensions	275mmx275mm x thickness 76,5mm	168mmx168mm x thickness 60mm
Cod.	XWPT01	MWPT01



Kit sealing system KFCA01+ PICA01

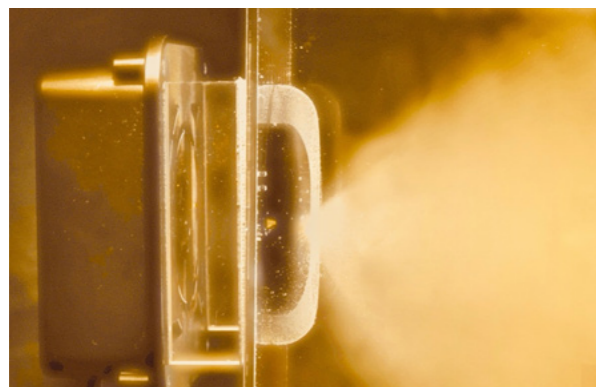
- Cod. **KFCA01** Fixing kit without fasteners only sealant for (2) Maxi and (6) mini Wuwled
- Cod. **PICA01** 2-component glue application gun
- Cod. **KFGX01** Fixing kit with fasteners for MAXI wuwled (2) lights
- Cod. **KFGM01** Fixing kit with fasteners for mini- wuwled (4) lights
- Cod. **PULSKIT24** Kit with 2 backlit screw-on panel tone buttons for mini - wuled setting and control

In the event of a lack of on-board buttons, it is recommended the kit for mini-wuwled KFGM01+PULSKIT24

On demand customizable accessories

- Mobile devices App
- Power supply for 230Vac systems (optimized and specifically tested for WUWLED devices)
- Fixing kit

2



- 1 It does not require maintenance. Easy to install.
- 2 Bicolor white and blue light available in 100W led or 12W led.
- 3 Latest generation Osram LEDs for a brilliance of light never seen before.
- 4 Glass with self-cleaning anti-fouling Nano treatment and anti-condensation technology.

3

AMPERMARINE WUWLED

Code XWPT01



LEGEND

- 1 Transmitter WUWLED (TTXW01)
- 2 Projector WUWLED (PPXW01)
- 3 Fixing Support Kit

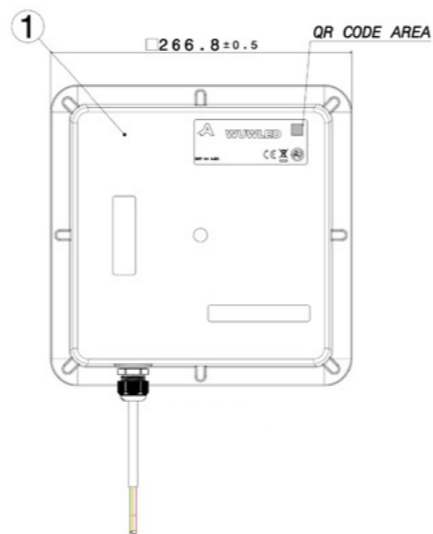
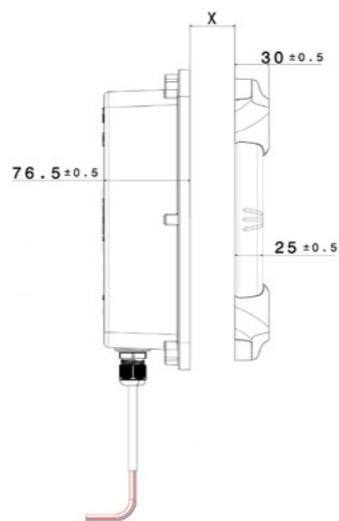
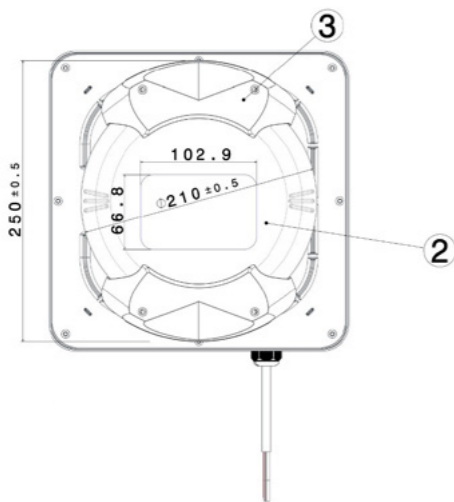
PRESCRIPTION

The outer cover of the transmitter carries imprinted with the supplier's logo, name of the product and the **unique QR CODE**.
For assembly, follow the instructions in assembly made available by supplier.

Power supply voltage: **24V**
Absorption: **6A MAX @ 24V**
Luminous Intensity: **12000 lm**
Working distance: **10mm / 100mm**
Sealing: **IP68**

All electronic devices /pacemakers, etc.), and metal components must be at a distance from the transmitter minimum of **40cm**.
For wiring the product, follow the drawing of the wiring diagram provided.

4



AMPERMARINE MINIWUWLED

Code MWPT01



LEGEND

- 1 Transmitter MINIWUWLED (TTMW01)
- 2 Projector MINIWUWLED (PPMW01)
- 3 Fixing Support Kit MINIWUWLED

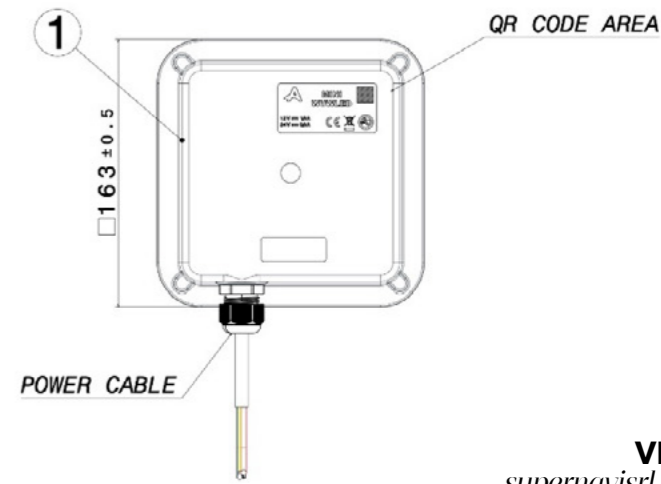
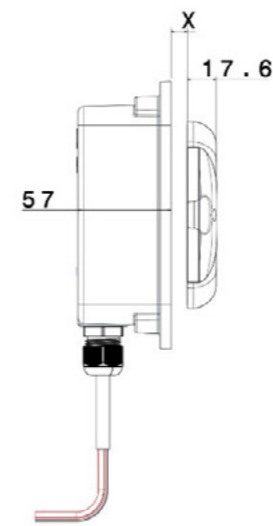
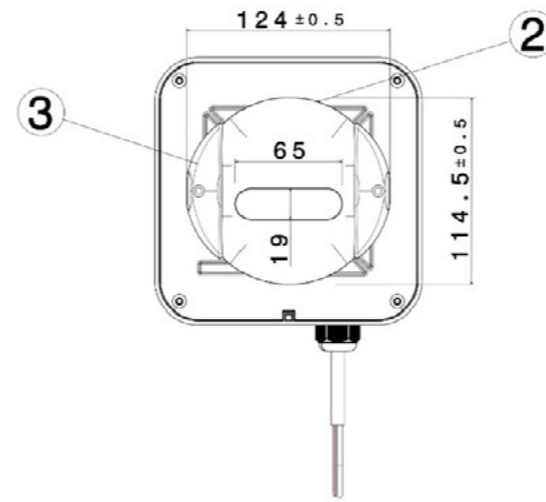
PRESCRIPTION

The outer cover of the transmitter carries imprinted with the supplier's logo, name of the product and the **unique QR CODE**.
For assembly, follow the instructions in assembly made available by supplier.

Power supply voltage: **24V / 12V**
Minimum power supply voltage: **10.5V**
Absorption: **0,8A MAX @ 24V / 1,6A MAX @ 12V**
Luminous Intensity: **1500 / 30% lm**
Working distance: **3mm / 40mm**
Sealing: **IP68**

All electronic devices /pacemakers, etc.), and metal components must be at a distance from the transmitter minimum of **12cm**.
For wiring the product, follow the drawing of the wiring diagram provided.

5



AMPERMARINE

WIRED UNDER WATER LIGHTS



Wired underwater lights with powerful light output. Daylight effect.

Embedded technology

The maximum expression of technology and innovation in a product that brings marine underwater lights into a new era.

- It does not heat the hull and does not generate galvanic currents, ensuring the boat safety.
- Automotive qualified components for greater robustness.
- Resistant to voltage peaks up to 60V and with self-shutdown function in case of over-heating or over-voltages.

- 1** It does not require maintenance. Easy to install.
- 2** Bicolor white and blue light available in 105W led or 60W led.
- 3** Latest generation Osram LEDs for a brilliance of light never seen before.
- 4** Glass with self-cleaning anti-fouling Nano treatment and anti-condensation technology.

Technical Specifications

Double led color: **WHITE / BLUE**

Transmitted power: **up to 105W**

White temperature: **6.500K (OSRAM Led)**

Driver type: **integrated**

Protection: **polarity reversal, overheating, short circuits, electrostatic charges, voltage peaks.**

Contains automotive qualified electronic components

Resistance to voltage peaks: **60Vdc**

Lens material: **tempered glass with self-cleaning Nano-technological treatment, against the formation of algae and the deposit of salt.**

External material: **Technological resin**

Waterproof: **IP68**

Operating modes: **external switch (not supplied), CAN BUS or WiFi (optional app)**
Removable from the hull

Conformity

RoHs: 2011/65/EU

Electromagnetic compatibility: 2014/30/EU

	ECLYPSE	QUASAR
Luminous intensity	15.000 lm	6.000 lm
Power supply	24Vdc	12Vdc or 24Vdc
Luminous flux depth	14m	13m
Absorption	8A @24Vdc	2,5A @ 24Vdc / 5A @ 12Vdc
Projector dimensions code	Diameter 210mm x thickness. 23,4mm	Diameter 115mm x thickness. 17,6mm 168mm
Cod.	XCPB01	MCPB01

Optional accessories

Cod. **KFCA01** Fixing kit without fasteners, only glue for up to 2 Eclypse or for up to 6 Quasar

Cod. **PICA01** 2-component glue application gun

Cod. **KFGX01** Fixing kit with fasteners for 2 Eclypse

Cod. **KFGM01** Fixing kit with fasteners for 4 Quasar

Cod. **PULSKIT24** Kit with 2 backlit screw-on panel IP68 buttons for Eclypse and Quasar setting and control

On demand customizable accessories

- Mobile devices App
- Power supply for 230Vac systems (optimized and specifically tested for WUWLED devices)
- Fixing kit



Embedded electronics, latest Generation led, smart.

No driver or external controller, Smartspot is the innovative recessed spotlight with integrated electronics. It can be used as a simple light point or inserted in a CAN BUS system for total light control. For indoor and outdoor environments.

8

- 1 Homogeneous light surface to hide the individual top-of-the-range OSRAM LED sources.
- 2 Automotive qualified components for greater robustness.
- 3 Resistant to voltage peaks up to 60Vdc and with auto shut-off function in case of overheating.
- 4 Very low heat emitted for almost no impact on the environment temperature.
- 5 Super light, thanks to the totally plastic cooling system.
- 6 Total homogeneity, thanks to the internal light sensors that balance the intensity differences among spotlights.
- 7 Switching on and off with Fade in / Fade out effect to not tire your eyes.
- 8 Real and deep dimming with no light flickering.

9

	Smartspot 82 ON-OFF	Smartspot 50 ON-OFF
Output power	8,4W	4,8W
Power supply	24Vdc	24Vdc
Absorption	0,35A max @24Vdc	0,2A max @24Vdc
Waterproof	IP68	IP68
Projector diameter	82mm	50mm
Light color	White 3000K – CRI 90	RGBW
Dimming	-	- YES
Emergency light function	-	- -
System type	Standard	Standard
Fade in/Fade out	-	- YES
Intensity auto balancing	-	-
Total height	44,4mm	44,4mm
Cod.	SLLXWHI01	SLMXWHI01

AMPERMARINE SMARTSPOT LARGE

LEGEND

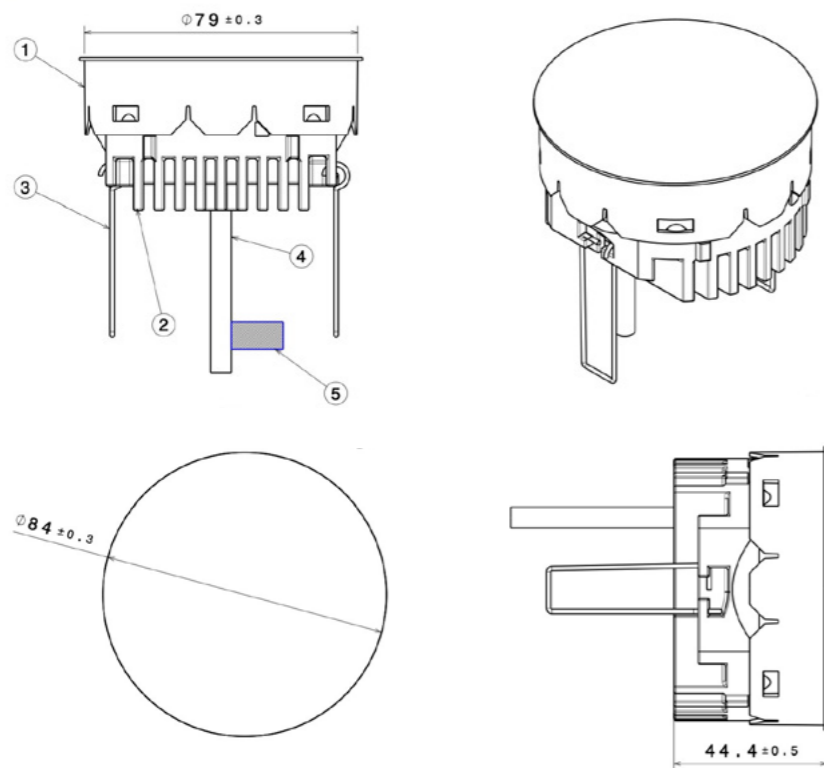
1 Lens

2 Heat Sink

3 Coupling Spring

4 Harness

5 Label: Product PN, logo and supplier adress, CE, RAEE, (WEEE)

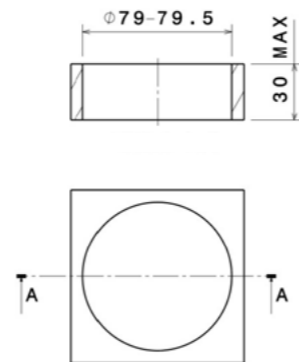


PRESCRIPTION

For installation, follow the instructions sheet.

Code	Lighting color
SLLWHI01	WHITE ON/OFF
SLLXCAN01	WHITE CAN
SLLTCAN01	TUNABLE WHITE CAN
SLLHAZA01	EMERGENCY LIGHTS
SLLRGBW01	FULL COLOR

APPLICATION HOLE



10

AMPERMARINE SMARTSPOT MEDIUM

LEGEND

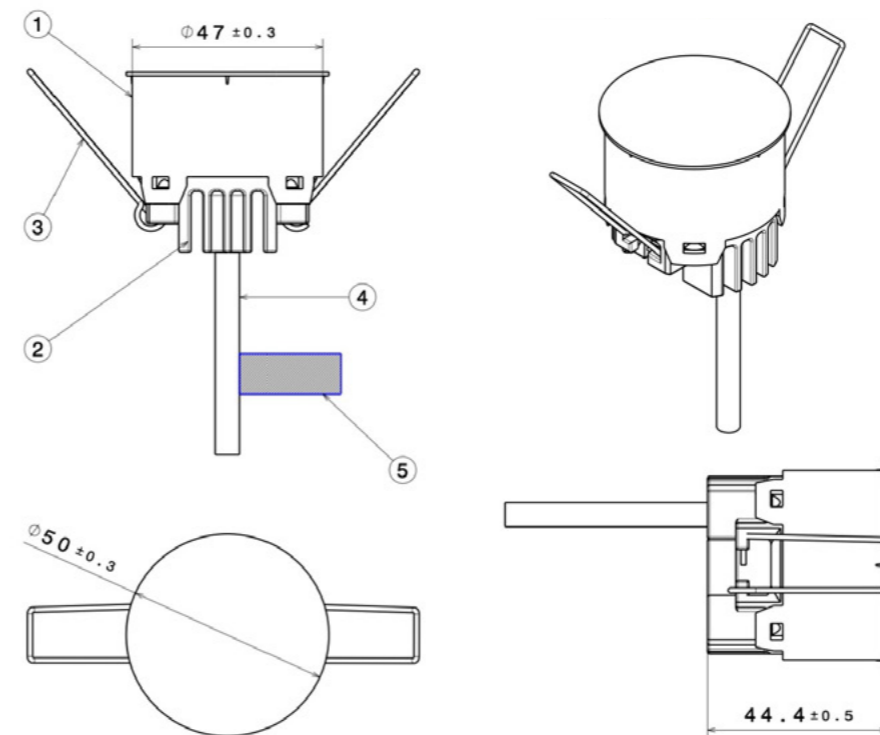
1 Lens

2 Heat Sink

3 Coupling Spring

4 Harness

5 Label: Product PN, logo and supplier adress, CE, RAEE, (WEEE)

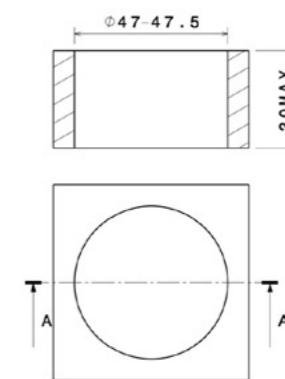


PRESCRIPTION

For installation, follow the instructions sheet.

Code	Lighting color
SLLWHI01	WHITE ON/OFF
SLLXCAN01	WHITE CAN
SLLTCAN01	TUNABLE WHITE CAN
SLLHAZA01	EMERGENCY LIGHT
SLLRGBW01	FULL COLOR

APPLICATION HOLE



11

AMPERMARINE FELIS



*Can bus interface
for keyboards
up to 8 isolated
inputs.*

Miniaturized electronic interface to connect third party keyboards to a CAN BUS line. Up to 8 isolated and voltage-free inputs (through connection to ground). Up to 8 feedback outputs for LED indicators (High Side outputs to +V power supply).

12

- 1 Absence of dangerous connectors.
- 2 Automotive qualified components for greater robustness.
- 3 Resistant to voltage peaks up to 60Vdc.
- 4 Easy to install.

Felis	
Number of isolated inputs	8 with isolated and voltage-free contacts active to ground
Power Supply	10Vdc - 36Vdc
Number of feedback outputs	8
Feedback outputs power	8 x 36Vdc max @ 50mA
Dimensions	98x98xh32mm
Waterproof	IP68
System typology	CAN BUS
Cod.	FLICANK01

AMPERMARINE PINSPOT



*The smallest,
latest generation
led, a diamond
of light.*

With its very small size, Pinspot is the ideal spotlight to create a spectacular "Starry sky" effect or to create a frame of light or a series of mark step lights. For indoor and outdoor environments.

- 1 OSRAM top-of-the-range LEDs.
- 2 Super light thanks to the absence of the heat sink.
- 3 Switching on and off with Fade in / Fade out effect to not tire your eyes.
- 4 Very low heat emitted for almost no impact on the environment temperature.

	Pinspot W	Pinspot B
Output power	0,42W	0,42W
Power supply	Driver 24Vdc	Driver 24Vdc
Absorption	0,15A max @2,8Vdc	0,15A max @2,8Vdc
Waterproof	IP68	IP68
Projector diameter	13,4mm	13,4mm
Light color	White 3000K	Blue
Dimming	YES	YES
System typology	Standard	CAN BUS
Fade in/Fade out	-	-
Total height	25,3mm	25,3mm
Cod.	SLSXWHI01	SLSXBLU01

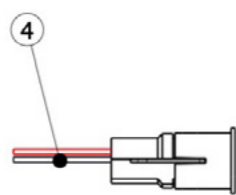
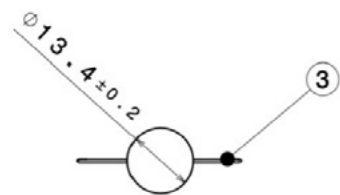
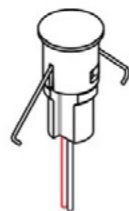
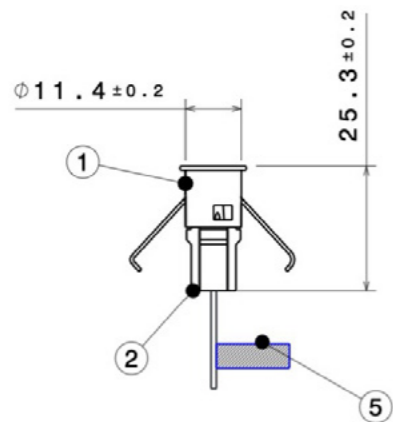
13

AMPERMARINE PINSPOOT

LEGEND

- 1 Lens
- 2 Heat Sink
- 3 Coupling Spring

- 4 Harness
- 5 Label: Product PN, logo and supplier adress, CE, RAEE, (WEEE)

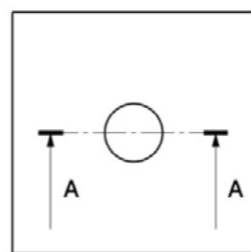
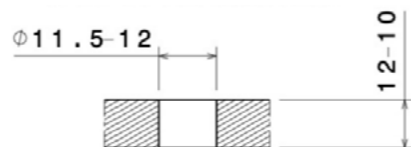


PRESCRIPTION

For installation, follow the instructions sheet.

Code	Lighting color
SLSXWHI01	WHITE
SLSXBLU01	BLU

APPLICATION HOLE

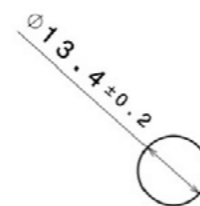
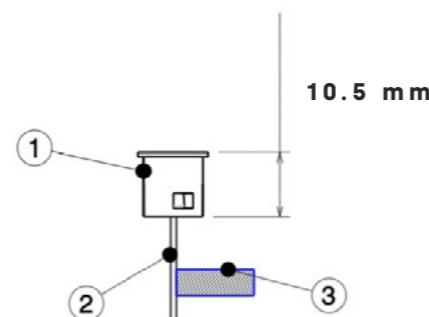


AMPERMARINE MICROLED

LEGEND

- 1 Lens
- 2 Heat Sink
- 3 Coupling Spring

- 4 Harness
- 5 Label: Product PN, logo and supplier adress, CE, RAEE, (WEEE)

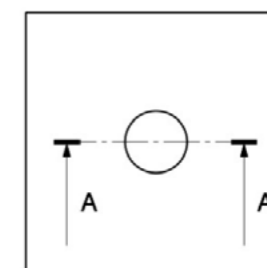
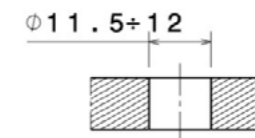


PRESCRIPTION

For installation, follow the instructions sheet.

Code	Lighting color
SLSSWHI01	WHITE
SLSSBLU01	BLU

APPLICATION HOLE



AMPERMARINE SWITCHES



*Totally sealed,
for every need.*

Switches for nautical environment with automotive derivation mechanisms to bring functionality to the highest level. The only ones with IP69K degree also on the connection side. Available in numerous combinations, backlit and with customizable graphics.

Cod. **3POS2P2LMO01** 3 position and based on request
Cod. **2POS2P2LMO01** 2 position and based on request

Customised switch keys on request

Max current	12A max@12Vdc
Output pins	10
Absorption	Electrical load 7mA min
Waterproof	IP69K
Dimensions	80mm
Backlight color	White
Positions	2 or 3, central zero, table or momentary
Mountain hall	21,1x36,8mm/thickness 1,5:4mm
Status lamps	1 or 2

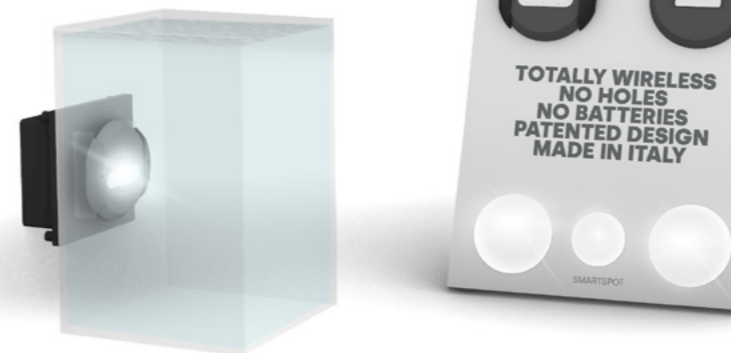
16

- 1** The highest level of protection IP69K, they can be immersed in water and washed under high pressure.
- 2** Button finishing in anti-scratch paint, graphic symbols obtained by laser etching.
- 3** High smoothness of the kinematics to offer a uniform shot with the right sensitivity.
- 4** Tested at minimum 100,000 life cycles.

AMPERMARINE DISPLAY CABINET

*Display Cabinet
including
transformer for 220V.*

1 plexiglass box
1 wuwled with transformer
2 smartspot: white 80 mm
1 smartspot: white 50 mm
4 pinspot: 2 white/2 blue



ESPMWSL01	Display Cabi net* 1 Plexiglass box 1 Mini Wuwled with transformer 2 smartspot White 80 mm 1 smartspot White 50 mm 4 pinspot: 2 White/2 blue
ESPXWSL01	Display Cabi net* 1 Plexiglass box 1 Maxi Wuwled with transformer 2 smartspot White 80 mm 1 smartspot White 50 mm 4 pinspot: 2 White/ 2 blue
ESPPASL01	Display cabinet* 2 smartspot White 80 mm 1 smartspot White 50 mm 4 pinspot: 2 White /2 blue
ESPVASL02	Demo Case 2 smartspot White 80 mm 2 smartspot White 50 mm 4 pinspot : 2 White /2 blue 4 Switches
ESPMWVS01	1 Plexiglass box with Mini Wuwled
ESPXWVS01	1 Plexiglass box with MAXI Wuwled

**including transformer for 220V.*

17

OBELIS MARINE TRASHCOMPACTOR



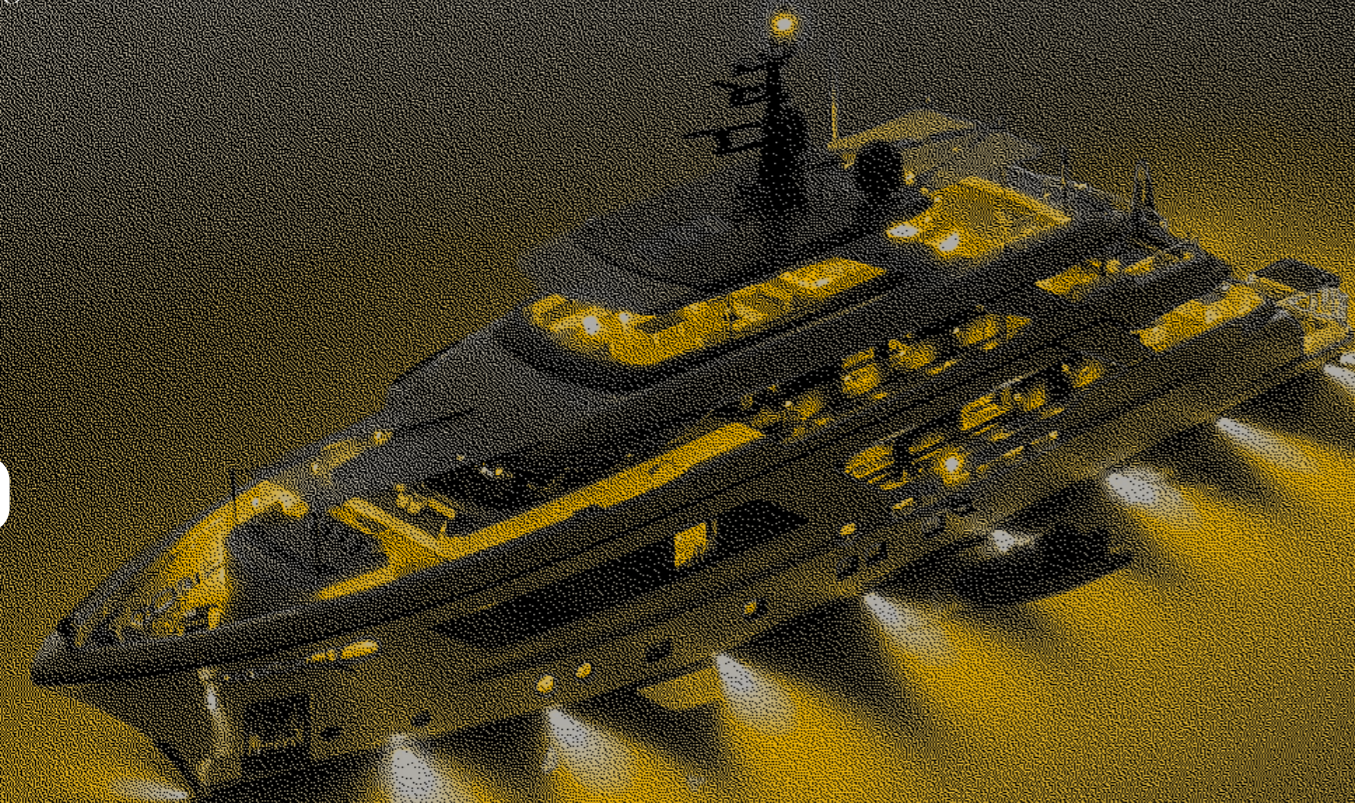
*Compacts trash.
Reduces the trash
volume up to 70%.*

Minimal space needed, high performance!

Obelis is the smart trashcan for navigation. It is perfect for small spaces. It protects the sea from pollution and increases the pleasure of sailing. It compacts the trash, without bad smells or bacteria, to the advantage of health and environment. It gives back a simple trash bag which can be carried back to the mainland.

Width	210 mm
Height	370 mm
Depth	370 mm
Power source	12V
Weight	14.5 Kg
Compacting relationship	Up to 70%
Load capacity	10 L
Made in	Stainless steel
Cod.	OB01

- 1** It is perfect for dry waste (not too rigid) such as: plastic bottles, cardboard containers, card boxes, blisters; and plant-related waste (not too wet), such as: wasted flowers, wasted vegetables.
- 2** It is ideal even for average density waste, such as: cans, soft plastic and semi-rigid plastic containers.
- 3** Please, do not insert: glass objects and not deformable materia.
- 4** Is provided of a a bacteria-free and smells-free system: safe, silent, easy to handle.



	PAG.
INDEX <i>TECHNICAL CATALOGUE (ENG)</i>	1
INDICE <i>CATALOGO TECNICO (ITA)</i>	21
AMPERMARINE WIRELESS UNDERWATER LIGHTS	22
AMPERMARINE WIRED UNDERWATER LIGHTS	26
AMPERMARINE SMARTSPOT	28
AMPERMARINE FELIS	32
AMPERMARINE PINSPOT	33
AMPERMARINE INTERRUTTORI	36
AMPERMARINE ESPOSITORE	37
OBELIS MARINE COMPATTATORE RIFIUTI	38

AMPERMARINE WIRLESS UNDERWATER LIGHTS



* Il kit di fornitura Wuwled include la stazione trasmittente ed il kit di fissaggio

Tecnologia brevettata

Luci subacquee innovative per scafi non metallici con ricarica energetica wireless che ne consentono l'installazione senza dover praticare fori potenzialmente pericolosi sul fasciame immerso dello scafo.

- Non riscalda lo scafo e non genera correnti galvaniche assicurando quindi la sicurezza della nave
- Componenti certificati dal mondo automotive per una elevata robustezza.
- Resiste ai picchi di voltaggio con la funzione di autospegnimento nel caso di surriscaldamento o sovratensione

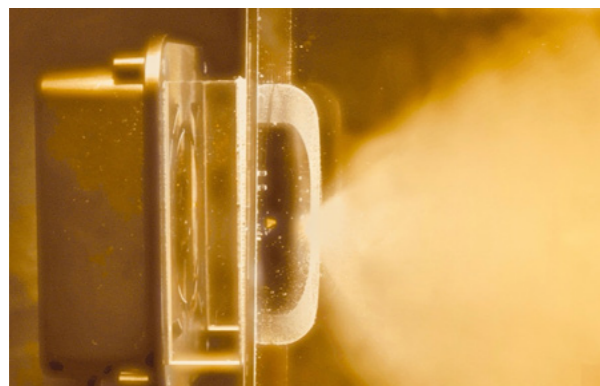
Specifiche tecniche

Led doppio colore: **Bianco / Blu**
Potenza: **fino a 120W**
Temp. bianco: **5.000K (OSRAM Led)**
Driver: **integrato**
Protezioni: **polarità inversa, surriscaldamento, corto circuito, cariche elettrostatiche, picchi di voltaggio.**
Componenti certificate automotive
Resistenza ai picchi di voltaggio: **60Vdc**
Materiale lenti: **vetro temperato con trattamento nanotecnologico autopulente, contro la formazione di alghe e deposito di sale.**
Viti esterne: **titanio**
Resistenza all'acqua: **IP68**
Distanza min. dalle parti metalliche per il trasmettitore: **10 cm**
Modalità operative: **interruttore esterno (non fornito) CAN BUS of WiFi (app opzionale)**
Rimovibile dallo scafo.

Conformità

RoHs: 2011/65/EU
Bassa tensione 2014/35/EU
Compatibilità elettromagnetica: 2014/30/EU

Potente tecnologia di ricarica wireless. Niente piu fori a scafo, totale sicurezza.



- 1** Non richiede manutenzione, facile da installare.
- 2** Luce bicolore bianca e blu disponibile nelle versioni 100w led o 12W led.
- 3** Ultima generazione di led OSRAM per una luce brillante mai vista prima.
- 4** Vetro con trattamento nano tecnologia auto pulente, antiappannamento e anti alghe.

	WUWLED	mini-WUWLED
Luminosità	12.000 lm	1.500 lm
Alimentazione	24Vdc	12Vdc or 24Vdc
Assorbimento	8A @24Vdc	0,8A @ 24Vdc / 1,6A @ 12Vdc
Area di efficacia	min. 10mm - Max. 100mm	min. 3mm - Max. 40mm
Dimensioni proiettori	Diametro 210mm x sp. 23,4mm	Diametro 115mm x sp. 17,6mm
Dimensioni trasmettitore	275mmx275mm x sp. 76,5mm	168mmx168mm x sp. 60mm
Cod.	XWPT01	MWPT01



Kit di fissaggio completo KFCA01+ PICA01

- Cod. **KFCA01** Kit Fissaggio senza ganasce solo sigillante per (2) Maxi e (6) mini Wuwled
Cod. **PICA01** Pistola per applicazione colla a 2 componenti
Cod. **KFGX01** Kit Fissaggio con ganasce per MAXIwuwled (2) luci
Cod. **KFGM01** Kit Fissaggio con ganasce per Miniwuwled (4) luci
Cod. **PULSKIT24** Kit con 2 pulsanti toni avvitabili a pannello retroilluminati per settaggio Miniwuled e controllo

In mancanza di pulsanti disponibili a bordo per mini-wuwled è consigliato il kit KFGM01+PULSKIT24

Accessori opzionali

- App per dispositivi mobili
- Alimentazione elettrica per sistemi a 230Vac (ottimizzati e testati appositamente per dispositivi WUWLED)
- Kit riparazione

AMPERMARINE WUWLED

Code XWPT01



LEGENDA

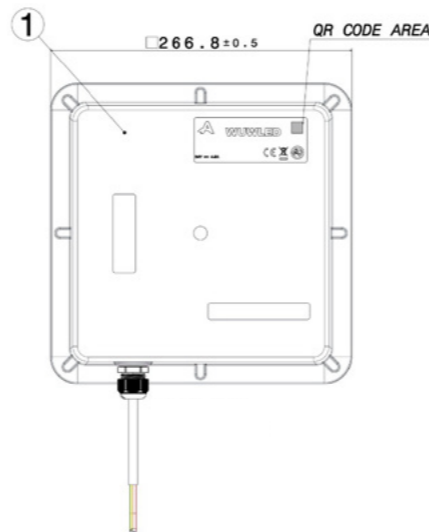
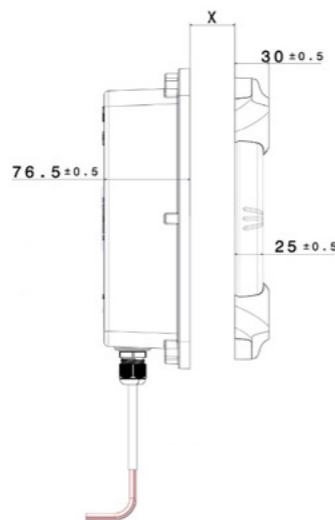
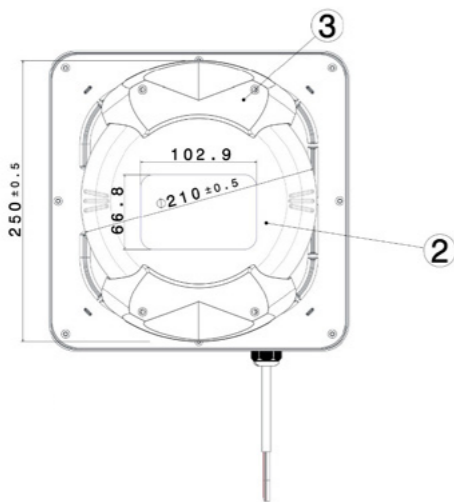
- 1 Trasmettitore WUWLED (TTXW01)
- 2 Proiettore WUWLED (PPXW01)
- 3 Kit Supporto di Fissaggio

PRESCRIZIONI

La cover esterna del trasmettitore porta impresso il logo del fornitore, il nome del prodotto e il QR CODE univoco. Per il montaggio, seguire le istruzioni di montaggio messe a disposizione dal fornitore.

Tensione di alimentazione: **24V**
Assorbimento: **6A MAX @ 24V**
Intensità luminosa: **12000 lm**
Distanza di lavoro: **10mm / 100mm**
Grado di tenuta: **IP68**
Tutti gli apparecchi elettronici (pacemakers, etc.), e componenti metallici devono stare a una distanza dal trasmettitore minima di **40cm**.
Per il cablaggio del prodotto, seguire il disegno dello schema elettrico fornito.

24



AMPERMARINE MINIWUWLED

Code MWPT01



LEGENDA

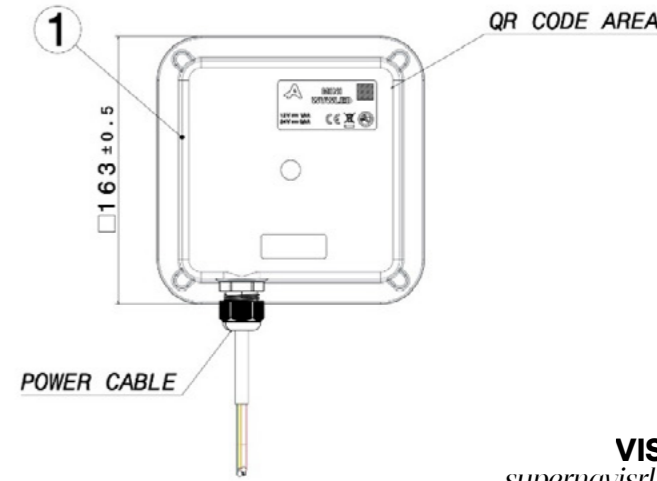
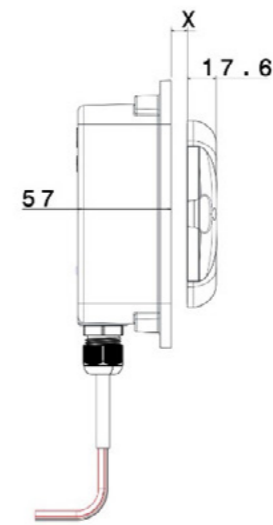
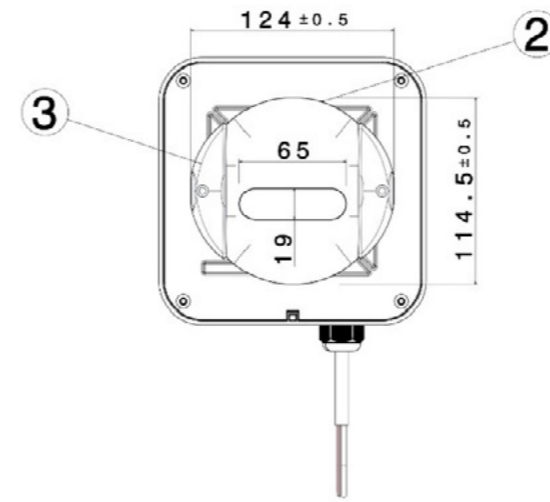
- 1 Trasmettitore MINIWUWLED (TTMW01)
- 2 Proiettore MINIWUWLED (PPMW01)
- 3 Kit Supporto di Fissaggio MINIWUWLED

PRESCRIZIONI

La cover esterna del trasmettitore porta impresso il logo del fornitore, il nome del prodotto e il QR CODE univoco. Per il montaggio, seguire le istruzioni di montaggio messe a disposizione dal fornitore.

Tensione di alimentazione: **24V / 12V**
Tensione di alimentazione minima: **10.5V**
Assorbimento: **0,8A MAX @ 24V / 1,6A MAX @ 12V**
Intensità luminosa: **1500 / 30% lm**
Distanza di lavoro: **3mm / 40mm**
Grado di tenuta: **IP68**
Tutti gli apparecchi elettronici (pacemakers, etc.), e componenti metallici devono stare a una distanza dal trasmettitore minima di **12cm**.
Per il cablaggio del prodotto, seguire il disegno dello schema elettrico fornito.

25



AMPERMARINE

WIRED UNDERWATER LIGHTS



Luci subacquee cablate con potente emissione luminosa. Effetto luce diurna.

Tecnologia brevettata

La massima espressione della tecnologia e dell'innovazione in un prodotto che porta le luci subacquee marine in una nuova era..

- Non riscalda lo scafo e non genera correnti galvaniche assicurando quindi la sicurezza della nave.
- Componenti certificati dal mondo automotive per una elevata robustezza.
- Resiste ai picchi di voltaggio fino a 60V e con la funzione di autospegnimento nel caso di surriscaldamento o sovratensione.

- 1** Non richiede manutenzione, facile da installare.
- 2** Luce bicolore bianca e blu disponibile nelle versioni 105w led o 60W led.
- 3** Ultima generazione di led OSRAM per una luce brillante mai vista prima.
- 4** Vetro con trattamento nano tecnologia auto pulente, antiappannamento e anti alghe.

Specifiche tecniche

Led doppio colore: **Bianco / Blu**
Potenza: **fino a 105W**
Temp. bianco: **6.500K (OSRAM Led)**
Driver: **integrato**
Protezioni: **polarità inversa, surriscaldamento, corto circuito, cariche elettrostatiche, picchi di voltaggio.**
Componenti certificate automotive
Resistenza ai picchi di voltaggio: **60Vdc**
Materiale lenti: **vetro temperato con trattamento nanotecnologico autopulente, contro la formazione di alghe e deposito di sale.**
Materiale esterno: **Technological resin**
Resistenza all'acqua: **IP68**
Modalità operative: **interruttore esterno (non fornito) CAN BUS or WiFi (app opzionale)**
Rimovibile dallo scafo.

Conformità

RoHs: 2011/65/EU
Compatibilità elettromagnetica: 2014/30/EU

	ECLYPSE	QUASAR
Luminosità	15.000 lm	6.000 lm
Alimentazione	24Vdc	12Vdc or 24Vdc
Profondità del flusso luminoso	14m	13m
Assorbimento	8A @24Vdc	2,5A @ 24Vdc / 5A @ 12Vdc
Dimensioni proiettori	Diametro 210mm x thickness. 23,4mm	Diametro 115mm x thickness. 17,6mm 168mm
Cod.	XCPB01	MCPB01

Accessori opzionali

- Cod. **KFCA01** Kit Fissaggio senza ganasce solo sigillante per 2 Eclypseor e 6 Quasar
Cod. **PICA01** Pistola per applicazione colla a 2 componenti
Cod. **KFGX01** Kit con appositi fissaggi per 2 Eclypse
Cod. **KFGM01** Kit con appositi fissaggi per 4 Quasar
Cod. **PULSKIT24** Kit con 2 pulsanti retroilluminati P68 per serie Eclipse e Quasar per controllo e settaggio

Accessori personalizzabili su richiesta

- App per dispositivi mobili
- Alimentazione elettrica per sistemi a 230Vac (ottimizzati e testati appositamente per dispositivi WUWLED)
- Kit riparazione



Elettronica incorporata, led di ultima generazione, intelligenti.

Senza comandi esterni, Smartspot è l'innovativo faretto ad incasso con l'elettronica incorporata. Può essere usato come punto luce singolo oppure inserito in un sistema CAN BUS per un controllo totale dell'illuminazione. Ideale sia per uso interno che esterno.

28

- 1** Superficie luminosa omogenea che nasconde gli spot OSRAM LED.
- 2** Componenti certificati dal mondo automotive per una elevata robustezza.
- 3** Resiste ai picchi di voltaggio fino a 60Vdc con la funzione di autospegnimento nel caso di surriscaldamento o sovratensione.
- 4** Bassissima emissione di calore per il minimo impatto nella temperatura dell'ambiente circostante.
- 5** Grande illuminazione, grazie al perfetto sistema di raffreddamento.
- 6** Illuminazione omogenea grazie ai sensori interni che bilanciano l'intensità tra i diversi punti luce.
- 7** Accensione e spegnimento con effetto dissolvenza per non affaticare la vista.
- 8** Attenuazione dell'intensità luminosa senza sfarfallio.

	Smartspot 82 ON-OFF	Smartspot 50 ON-OFF
Potenza in uscita	8,4W	4,8W
Alimentazione elettrica	24Vdc	24Vdc
Assorbimento	0,35A max @24Vdc	0,2A max @24Vdc
Impermeabilità	IP68	IP68
Diametro luce	82mm	50mm
Luce colore	Bianco 3000K — CRI 90	RGBW
Dimerabile	-	-
Funzione luce emergenza	-	-
Sistema tipo	Standard	Standard
Dissolvenza in entrata/uscita	-	-
Intensità autobilanciante	-	-
Altezza totale	44,4mm	44,4mm
Cod.	SLLXWHI01	SLMXWHI01

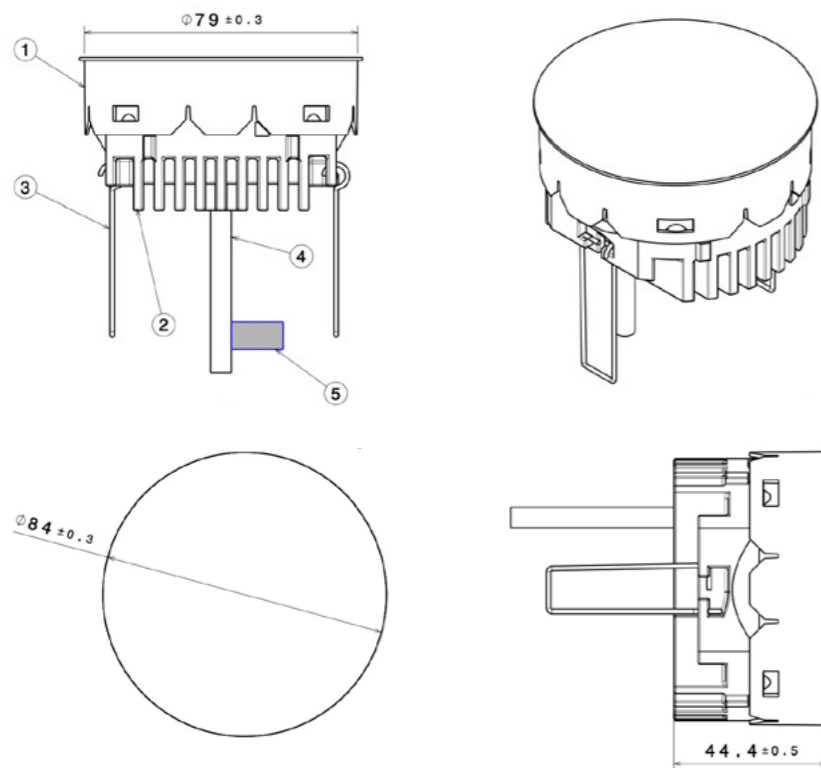
29

AMPERMARINE SMARTSPOT LARGE

LEGENDA

1 Lentina
2 Dissipatore
3 Molle Aggancio

4 Cavo
5 Etichetta riportante:
PN prodotto, logo e indirizzo fornitore, CE, RAE, (WEEE)

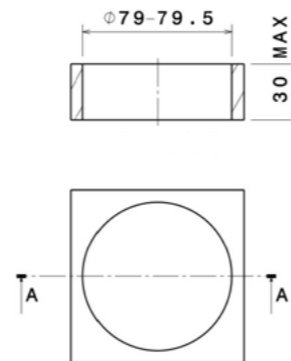


PRESCRIZIONI

Per l'installazione, seguire il foglio istruzioni.

Codice	Colore illuminazione
SLLWHI01	BIANCO ON/OFF
SLLXCAN01	BIANCO CAN
SLLTCAN01	BIANCO DIMERABILE CAN
SLLHAZA01	LUCE EMERGENZA
SLLRGBW01	TUTTI I COLORI

SEDE DI APPLICAZIONE



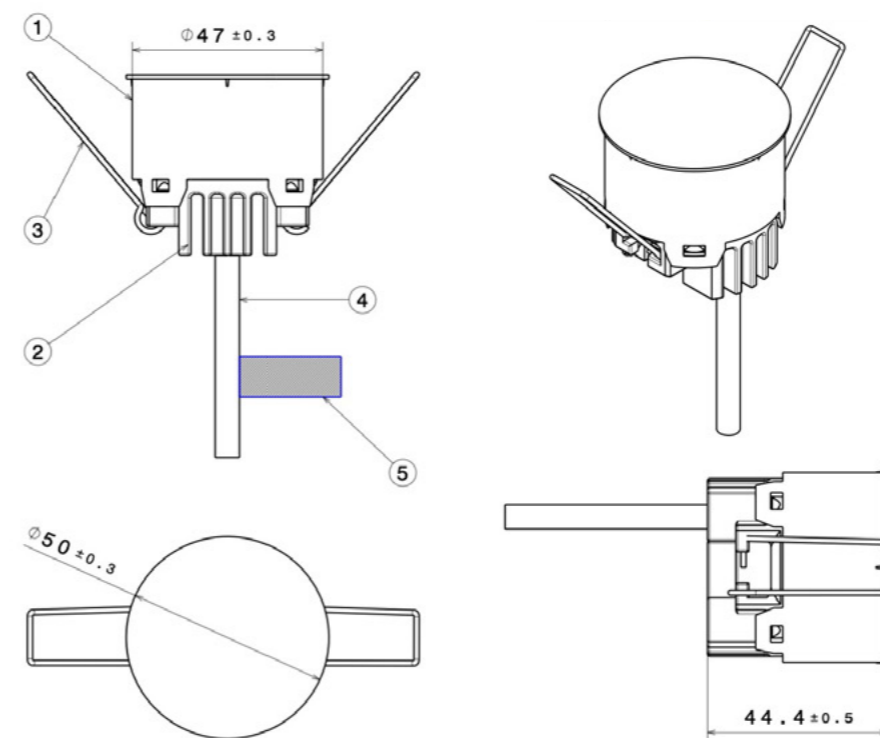
30

AMPERMARINE SMARTSPOT MEDIUM

LEGENDA

1 Lentina
2 Dissipatore
3 Molle Aggancio

4 Cavo
5 Etichetta riportante:
PN prodotto, logo e indirizzo fornitore, CE, RAE, divieti.

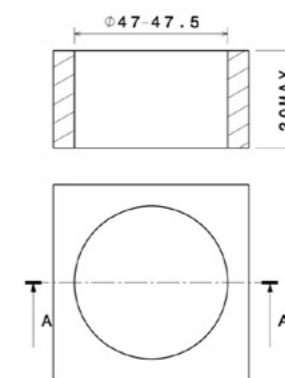


PRESCRIZIONI

Per l'installazione, seguire il foglio istruzioni.

Codice	Colore illuminazione
SLLWHI01	BIANCO ON/OFF
SLLXCAN01	BIANCO CAN
SLLTCAN01	BIANCO DIMERABILE CAN
SLLHAZA01	LUCE EMERGENZA
SLLRGBW01	TUTTI I COLORI

SEDE DI APPLICAZIONE



31

AMPERMARINE FELIS



*Interfaccia can bus
per tastiere fino a 8
ingressi isolati.*

Interfaccia elettronica miniaturizzata per collegare tastiere di terzi a una linea CAN BUS. Fino a 8 ingressi isolati e senza tensione (tramite collegamento a terra). Fino a 8 uscite di feedback per LED indicatori (uscite High Side verso l'alimentazione + V).

32

- 1** Senza connettori pericolosi.
- 2** Componenti certificati dal mondo automotive per una migliore robustezza.
- 3** Resistente a picchi di voltaggio fino a 60Vdc.
- 4** Facile da installare.

Felis	
Numero di ingressi isolati	8 con contatti isolati e senza tensione attivi a terra
Alimentazione elettrica	10Vdc - 36Vdc
Numero uscite	8
Potenza d'uscita	8 x 36Vdc max @ 50mA
Dimensioni	98x98xh32mm
Impermeabilità	IP68
Sistema tipo	CAN BUS
Cod.	FLICANK01

AMPERMARINE PINSPOT



*Il più piccolo led di
ultima generazione.
Un diamante
di luce.*

Con le sue dimensioni ridottissime, Pinspot è il punto luce ideale per creare uno spettacolare effetto "cielo stellato", una cornice o un percorso luminoso. Ideale sia per uso interno che esterno.

- 1** Led top di gamma OSRAM.
- 2** Super illuminazione grazie all'assenza del dissipatore.
- 3** Accensione e spegnimento con effetto dissolvenza per non affaticare la vista.
- 4** Bassissima emissione di calore per il minimo impatto nella temperatura dell'ambiente circostante.

	Pinspot W	Pinspot B
Potenza in uscita	0,42W	0,42W
Alimentazione elettrica	Driver 24Vdc	Driver 24Vdc
Assorbimento	0,15A max @2,8Vdc	0,15A max @2,8Vdc
Impermeabilità	IP68	IP68
Diametro luce	13,4mm	13,4mm
Luce colore	Bianco 3000K	Blu
Dimerabile	SI	SI
Sistema tipo	Standard	CAN BUS
Dissolvenza in entrata/uscita	-	-
Altezza totale	25,3mm	25,3mm
Cod.	SLSXWHI01	SLSXBLU01

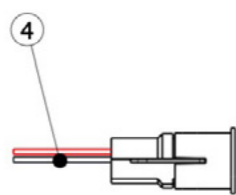
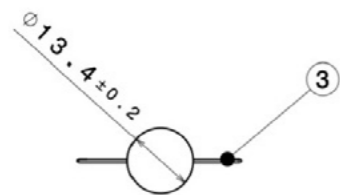
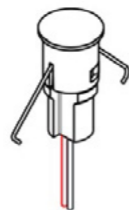
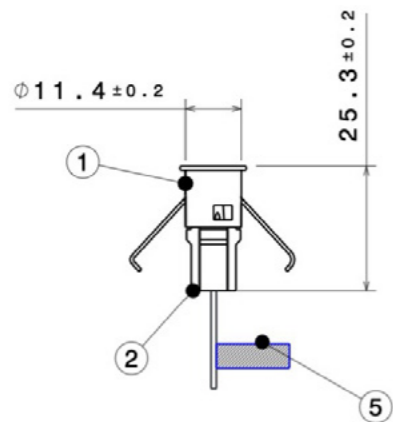
33

AMPERMARINE PINSPO

LEGENDA

- 1 Lentina
- 2 Dissipatore
- 3 Molle Aggancio

- 4 Cavo
- 5 Etichetta riportante:
PN prodotto, logo e indirizzo fornitore, CE, RAE, divieti

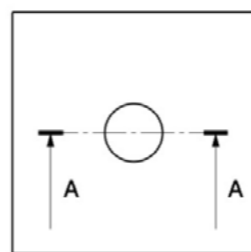
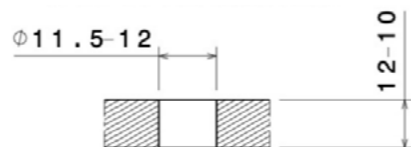


PRESCRIZIONI

Per l'installazione, seguire il foglio istruzioni.

Codice	Colore illuminazione
SLSXWHI01	Bianco
SLSXBLU01	Blu

SEDE DI APPLICAZIONE

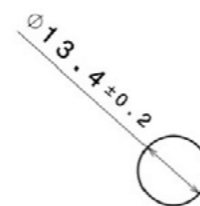
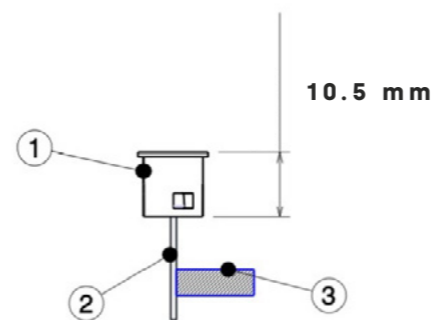


AMPERMARINE MICROLED

LEGENDA

- 1 Lentina
- 2 Dissipatore
- 3 Molle Aggancio

- 4 Cavo
- 5 Etichetta riportante:
PN prodotto, logo e indirizzo fornitore, CE, RAE, divieti

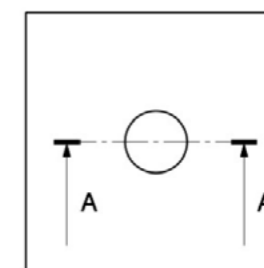
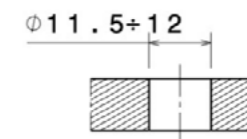


PRESCRIZIONI

Per l'installazione, seguire il foglio istruzioni.

Codice	Colore illuminazione
SLSSWHI01	Bianco
SLSSBLU01	Blu

SEDE DI APPLICAZIONE





Completamente sigillato, per ogni esigenza.

Interruttori per ambiente nautico con meccanismi di derivazione automotive per portare la funzionalità al massimo livello. Gli unici con grado IP69K anche lato connessione. Disponibili in numerose combinazioni, retroilluminati e con grafiche personalizzabili.

Cod. **3POS2P2LMO01** 3 posizioni e basate sulla singola richiesta
Cod. **2POS2P2LMO01** 2 posizioni e basate sulla singola richiesta

Personalizzazione dei tasti interruttori a richiesta.

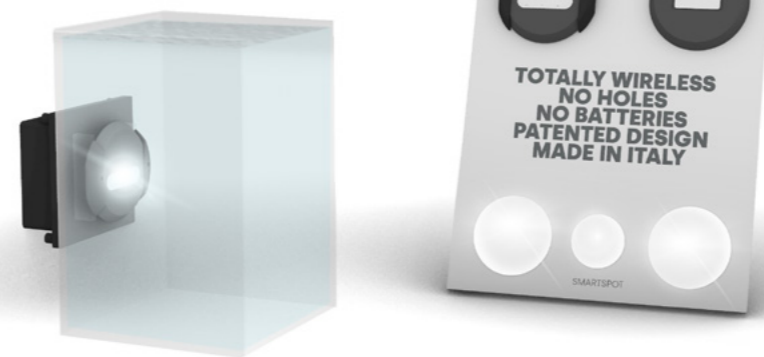
- 1** Il più alto livello di protezione IP69K, possono essere immersi in acqua e lavati sotto alta pressione.
- 2** Finitura del pulsante in vernice antigraffio, simboli grafici ottenuti mediante incisione laser.
- 3** Alta scorrevolezza della cinematica per offrire uno scatto uniforme con la giusta sensibilità.
- 4** Testato per un minimo di 100.000 cicli di vita.

Max Corrente	12A max@12Vdc
Pins di uscita	10
Assorbimento	Electrical load 7mA min
Grado di tenuta	IP69K
Dimensioni	80mm
Colore retroilluminato	Bianco
Posizioni	2 o 3, zero centrale, tabella o momentaneo
Dimensioni	21,1x36,8mm/spessore 1,5:4mm
Spie	1 o 2

36

Espositore con incluso trasformatore per 220V.

1 vasca in plexiglass
1 wuwled con trasformatore
2 smartspot bianchi 80 mm
1 smartspot bianco 50 mm
4 pinspot: 2 bianchi/2 blu



ESPMWSL01	Espositore* 1 Vasca in plexiglass 1 Mini Wuwled con trasformatore 2 smartspot Bianco 80 mm 1 smartspot Bianco 50 mm 4 pinspot: 2 Bianchi/2 blue
ESPXWSL01	Espositore* 1 Vasca in plexiglass 1 Maxi Wuwled con trasformatore 2 smartspot Bianco 80 mm 1 smartspot Bianco 50 mm 4 pinspot: 2 Bianchi/2 blue
ESPPASL01	Espositore* 2 smartspot Bianco 80 mm 1 smartspot Bianco 50 mm 4 pinspot: 2 Bianchi/2 blue
ESPVASL02	Valigetta demo 2 smartspot Bianco 80 mm 2 smartspot Bianco 50 mm 4 pinspot: 2 Bianchi/2 blue 4 interruttori
ESPMWVS01	1 Vasca con Mini Wuwled
ESPXWVS01	1 Vasca con MAXI Wuwled

**incluso trasformatore per 220V*

37

OBELIS MARINE COMPATTATORE RIFIUTI



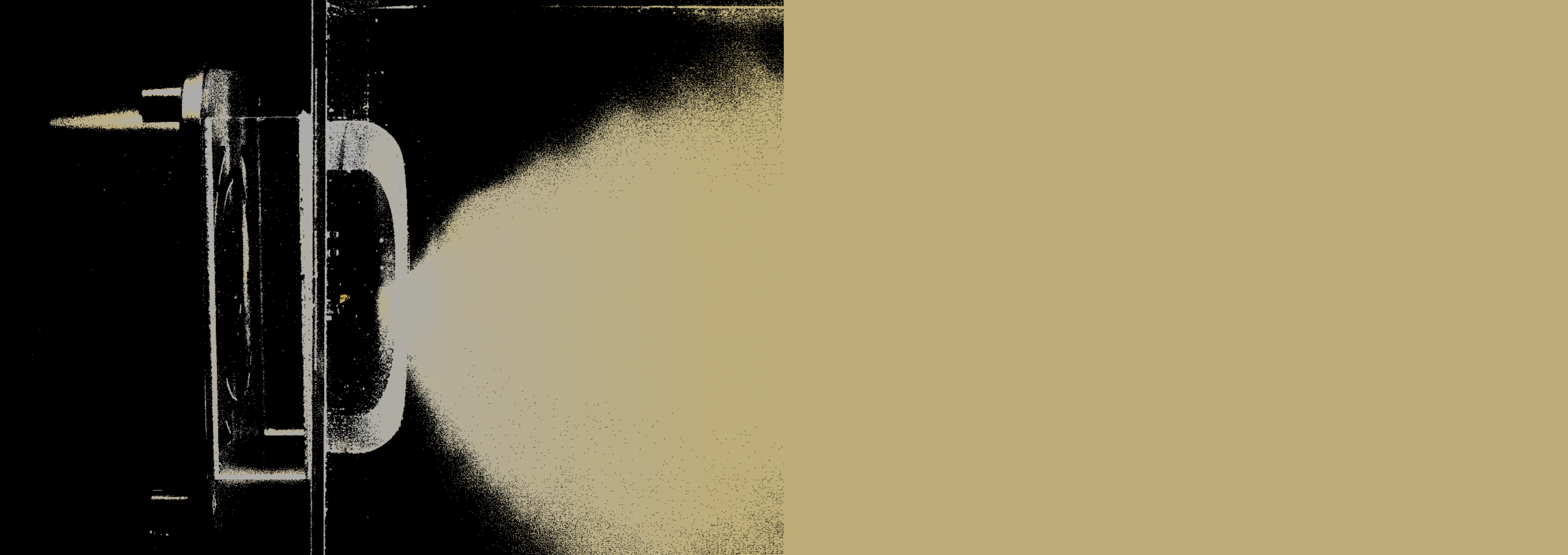
*Compatta i rifiuti.
Riduce il volume
fino al 70%.*

Ingombro ridotto, alta resa

Obelis è la pattumiera intelligente per la nautica, perfetta in spazi ridotti. Difende il mare e il piacere di navigare. Compatta i rifiuti senza cattivi odori e batteri, a vantaggio di salute e ambiente, e restituisce un normale sacchetto da portare a terra.

Larghezza	210 mm
Altezza	370 mm
Profondità	370 mm
Alimentazione elettrica	12V
Peso	14.5 Kg
Rapporto compattazione	Fino al 70%
Capacità di carico	Fino a 10 L
Realizzato in	Acciaio Inox
Cod.	OB01

- 1** È ideale per rifiuti secchi, non troppo rigidi, e residui vegetali non troppo ricchi d'acqua come: bottiglie in plastica, contenitori di cartone, carta, cartoncino, blister, fiori appassiti, residui voluminosi di verdura.
- 2** Funziona bene anche con rifiuti di media densità come: lattine e contenitori di plastica morbida e semirigida.
- 3** Non inserire mai: oggetti in vetro, altro materiale non deformabile.
- 4** Usa un sistema antibatterico e antiodore: sicura, silenziosa e facile da gestire.





SUPERNAVI

SUPERNAVI srl

Via Monte Ortigara, 1/a
33054 Lignano Sabbiadoro (UD) ITALIA

P +39 347 2605790
E info@supernavisrl.com

supernavisrl.com